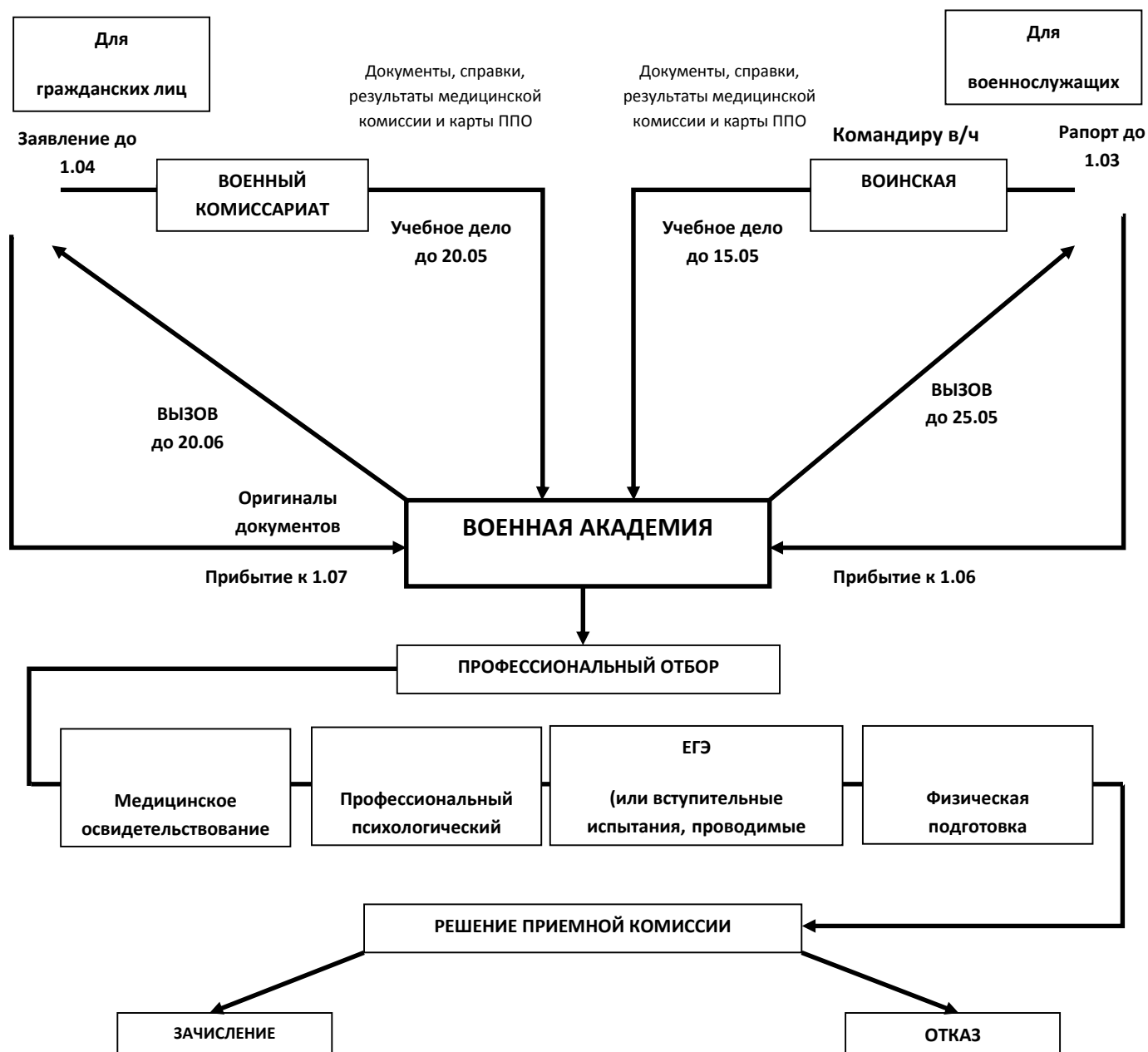


Информация о сроках проведения приема, в том числе о сроках приема документов, необходимых на поступление на обучение, а также о сроках проведения профессионального отбора и завершения представления оригинала документа об образовании и (или) квалификации

Порядок поступления для абитуриентов из числа гражданских лиц и военнослужащих показан на схеме.



Лица из числа граждан, прошедших и не проходивших военную службу, подают заявление с необходимыми документами в военный комиссариат субъекта Российской Федерации по месту жительства (выпускники суворовских военных училищ подают заявление на имя

начальника суворовского военного училища, в котором они обучаются) – до 1 апреля года поступления в академию.

Военнослужащие подают рапорт на имя командира воинской части и необходимые документы до 1 марта года поступления.

В заявлении (рапорте) кандидата указываются: фамилия, имя, отчество, воинское звание и занимаемая воинская должность (для военнослужащего), дата рождения, сведения о гражданстве, реквизиты документа, удостоверяющего его личность (в том числе реквизиты выдачи указанного документа), сведения о предыдущем уровне образования и документе об образовании и (или) о квалификации, его подтверждающем, почтовый адрес места постоянного проживания, условное наименование воинской части (для военнослужащего), электронный адрес и контактный телефон (по желанию кандидата), наименование академии и специальность подготовки, на обучение по которой кандидат планирует поступать.

К заявлению (рапорту) кандидата прилагаются: копии свидетельства о рождении и документа, удостоверяющего личность и гражданство, автобиография, характеристика на кандидата, поступающего в академию (с места работы, учебы или военной службы) (рекомендуемый образец приведен в приложении № 8 к приказу Министра обороны Российской Федерации 2015 года № 185), копия документа об образовании и (или) о квалификации, его подтверждающем, три фотографии размером 4,5 х 6 см; для военнослужащих – служебная карточка военнослужащего, для обучающихся в образовательных организациях среднего профессионального и высшего образования – справка об обучении или о периоде обучения. Все документы формируются в учебное дело кандидата для поступления.

Кроме того, кандидаты проходят предварительное медицинское освидетельствование и психологическое обследование. Учебные дела, карты медицинского освидетельствования и карты профессионального психологического отбора кандидатов направляются в академию до 20 мая года поступления (а на кандидатов из числа военнослужащих – до 15 мая года поступления).

Приемная комиссия академии на основании рассмотрения поступивших документов кандидатов принимает решение об их допуске к вступительным испытаниям. При положительном решении комиссии кандидатам, через соответствующие военные комиссариаты (для лиц из числа граждан, прошедших и не проходивших военную службу) и воинские части, высылаются вызовы с указанием времени и места проведения профессионального отбора. При отрицательном решении высылается отказ с

указанием причин.

Кандидаты из числа военнослужащих направляются командиром воинской части с оригиналами всех документов в академию для прохождения учебных сборов к 1 июня года поступления.

ОБРАТИТЕ ВНИМАНИЕ: паспорт, военный билет, подлинный документ о среднем образовании (аттестат или диплом с выпиской), а также оригиналы документов, дающие право поступления на льготных основаниях, предъявляются кандидатом в приемную комиссию по прибытии, но не позднее одних суток до заседания приемной комиссии по вопросу принятия решения о зачислении.

При отсутствии оригиналов документов кандидаты на обучение не зачисляются.

Для решения оперативных вопросов, связанных с поступлением, в сети «Интернет» размещен сайт академии, на котором публикуется самая свежая информация об изменении условий и правил приема в академию.

Профессиональный отбор проводится в период с 1 по 30 июля в соответствии с расписанием.

Кандидаты, не прибывшие к 1 июля для прохождения профессионального отбора по уважительной причине (например, болезнь или иные обстоятельства, подтвержденные документально), допускаются к нему индивидуально в период до полного завершения профессионального отбора.